



Curriculum Vitae Europass

Informazioni personali

Cognome(i)/Nome(i)

Pileri Giovanni

Indirizzo(i)

Via Ustica, 16 - 07021, Arzachena, Italia

Telefono(i)

0789 / 88450

Fax

0789 / 88450
3939659049

E-mail

studiopileri@virgilio.it
[Sito www.studiopileri.com](http://www.studiopileri.com)

Cittadinanza

Italiana

Data di nascita

01/12/1958

Sesso

Maschile

Istruzione e formazione

- DIPLOMA ISTITUTO TECNICO NAUTICO
- LAUREA IN INGEGNERIA CIVILE UNIVERSITA' DI CAGLIARI ANNO ACCADEMICO 1984/85;
- TESI DI LAUREA "PORTI TURISTICI E ATTREZZATURE A TERRA";
- ABILITATO ALLA REDAZIONE PIANI DI SICUREZZA CANTIERI D.L. 494/96- Digs. 81/2008.
- ISCRITTO ALL'ALBO COLLAUDATORI REGIONALI

Nome e tipo d'organizzazione erogatrice dell'istruzione e formazione

ISTITUTO TECNICO NAUTICO MILLELIRE LA MADDALENA
UNIVERSITA' DEGLI STUDI DI CAGLIARI
CORSI POST UNIVERSITARI, DISET POLITECNICO MILANO

Livello nella classificazione nazionale o internazionale

LAUREA MAGISTRALE

Titolo della qualifica rilasciata

DOTTORE INGEGNERE
ABILITAZIONE ALBO DEGLI INGEGNERI ANNO 1986

Settore professionale

Studi di Ingegneria Marittima, trasporti , urbanistica,
consulenze urbanistiche e demaniali , perizie, stime;

Principali tematiche/competenza professionali possedute

- Demanio
- Opere marittime
- Portualità Turistica
- Cantieristica navale e diportistica maxi yacht
- Trasporti marittimi e terrestri
- Sicurezza
- Procedure ambientali
- Urbanistica ed edilizia

Lavoro o posizione ricoperti

- PRESTATO IL SERVIZIO MILITARE DOPO LA LAUREA, NEL SETTORE DEMANIO MARITTIMO, CAPITANERIA DI PORTO DI OLBIA OCCUPANDOSI DI PRATICHE DEMANIALI INERENTI IL RILASCIO E RINNOVO DI NUOVE CONCESSIONI 1986 - 1987 ;
- DOCENTE DI APPARATI DI PROPULSIONE DI NAVI ED ELICOTTERI PRESSO LA SCUOLA SOTTUFFICIALI DELLA MARINA MILITARE DI LA MADDALENA, DAL 1987 AL 1995;
- PRESIDENTE DELLA SOC. COOP. SARDAMAR DAL 1984 AL 1998 (GESTIONE PORTUALITA' TURISTICA DI CANNIGIONE);
- LIBERO PROFESSIONISTA CON ATTIVITA' PREVALENTE IN INGEGNERIA MARITTIMA , CONSULENZE DEMANIALI , URBANISTICA, SICUREZZA dal 1986;

Esperienze amministrative Enti Pubblici

- ASSESSORE ALL'URBANISTICA DEL COMUNE DI ARZACHENA
LEGISLATURA DAL 1994 AL 1998 ;
- ASSESSORE ALL'URBANISTICA E VICE SINDACO DEL COMUNE DI ARZACHENA
LEGISLATURA DAL 1998 AL 2003;
- ASSESSORE ALL'URBANISTICA E ALLA PUBBLICA ISTRUZIONE E CULTURA DEL COMUNE
DI ARZACHENA LEGISLATURA DAL 2003 AL 2007;
- CONSIGLIERE REGIONALE DELLA SARDEGNA
VIII LEGISLATURA
INCARICO RICOPERTO: VICE PRESIDENTE DELLA IV COMMISSIONE PERMANENTE
LAVORI PUBBLICI, PORTUALITA', URBANISTICA E TRASPORTI ;
- VICE PRESIDENTE - ASSESSORE ALLA PUBBLICA ISTRUZIONE ,CULTURA E SPORT DELLA
PROVINCIA OLBIA – TEMPIO
LEGISLATURA DAL GIUGNO 2010- LUGLIO 2013.
- CONSIGLIERE DI AMMINISTRAZIONE DELL' ARST SPA (AZIENDA REGIONALE SARDEGNA
TRASPORTI) GIUGNO 2010 – LUGLIO 2013;
- COMMISSARIO STRAORDINARIO CONSORZIO DI BONIFICA NORD SARDEGNA CON
DECRETO PRESIDENTE GIUNTA REGIONALE
28 AGOSTO 2013 – MARZO 2014
- CONSIGLIO SUPERIORE DEI LAVORI PUBBLICI
ESPERTO EX ART 4 , DA LUGLIO 2017

Corsi aggiornamento Incarichi vari e convegni

- E' STATO SOCIO AIPCN (ASSOCIAZIONE INTERNAZIONALE PERMANENTE CONGRESSI DI
NAVIGAZIONE);
- PARTECIPAZIONE AL CONGRESSO AIPCN SULLA PORTUALITA' GENOVA - OTTOBRE 1993;
- PARTECIPAZIONE AL CONGRESSO AIPCN SULLA PORTUALITA' TURISTICA PROGETTAZIONE,
COSTRUZIONE E GESTIONE DEI PORTI TURISTICI RAVENNA OTTOBRE 1995;
- PARTECIPAZIONE AL 1° CORSO DI AGGIORNAMENTO SULLA PROGETTAZIONE INTEGRATA DEI
PORTI TURISTICI 1995/96, CORSO DI ISTRUZIONE PERMANENTE POLITECNICO DI MILANO;
- PARTECIPAZIONE AL 2° CORSO DI AGGIORNAMENTO SULLA PROGETTAZIONE INTEGRATA DEI
PORTI TURISTICI - GENNAIO 1997, POLITECNICO DI MILANO;
- COMPONENTE DEL CONSIGLIO E DELLA GIUNTA DIRETTIVA DELL'ISTITUTO NAZIONALE DELLA
PORTUALITÀ TURISTICA PRESSO IL DISET DEL POLITECNICO DI MILANO E COORDINATORE
GRUPPO LEGISLAZIONE PORTI TURISTICI 1998-2001;
- ISCRIZIONE ALBO PIC PESCA PER CONSULENZA NELL'AMBITO DELL'ATTIVITÀ DEI CENTRI
SERVIZI TERRITORIALI PER LA PESCA (MINISTERO POLITICHE AGRICOLE).
- DOCENTE CORSI POST LAUREA GIORNATA CORSO DI AGGIORNAMENTO SUI PORTI TURISTICI
POLITECNICO DI MILANO , NEL MESE GENNAIO 2001.
- RELATORE CONVEGNO ROTARY VIAREGGIO " COORDINAMENTO NEI SISTEMI DI PORTUALITA'
TURISTICA" ANNO 2000;
- RELATORE CONVEGNO "PORTUALITA' TURISTICA ED AMBIENTE" PORTO CERVO ANNO 2000;
- RELATORE CONVEGNO "PORTUALITA' TURISTICA IN SARDEGNA " , PORTO CERVO , ANNO

**Principali attività e responsabilità
Lavorative**

2004;

- RELATORE CONVEGNO "PORTUALITA" UCINA SANTA MARGHERITA LIGURE ANNO 2005;
RELATORE CONVEGNO PROGETTO NAUTISMED " INTERNATIONAL SEMINAR – QUALITY IN THE PORT " OLBIA , OTTOBRE 2006;
- RELATORE CONVEGNO NAUTISMED VILLASIMIUS 2008;
- RELATORE AL SALONE INTERNAZIONALE DI GENOVA CONVEGNO SULLA PORTUALITA' TURISTICA ,OTTOBRE 2008;
- RELATORE FORUM ANNUALE E-PORT " IL FUTURO DEI PORTI TURISTICI" , OLBIA MARZO 2012
- PUBBLICAZIONI ED INTERVISTE SU PROBLEMATICHE PORTUALI E NAUTICHE STAMPA REGIONALE (NUOVA SARDEGNA, UNIONE SARDA) , RIVISTE SPECIALIZZATE NAZIONALI NAUTICA, BARCHE , MARENEWS;

**ELENCO OPERE PROGETTATE IN CAMPO PORTUALE TURISTICO,
CANTIERISTICA
ED INFRASTRUTTURE**

LA MADDALENA (SS) <i>Progetto di un pontile galleggiante.</i>	1995	SEA HORSE
LA MADDALENA (SS) <i>Progetto pontili galleggianti. (Opere eseguite)</i>	1992/94	DITTA POLA
LA MADDALENA (SS) <i>Collaborazione Progetto pontili galleggianti. Scuole sottufficiali Marina Militare (Opere eseguite)</i>	1988/92	INGEMAR s.r.l.
CANNIGIONE (SS) <i>Progetto di ampliamento distributore carburanti del porto di Cannigione. (Opere eseguite)</i>	1992	VARGIU GIOVANNI
PALAU (SS) <i>Progetto pontili galleggianti. (Opere eseguite)</i>	1989/92	SARDOVENETA CAPO D'ORSO
PALAU (SS) <i>Progetto pontili galleggianti. (Opere eseguite)</i>	1994	ISOLA DEI GABBIANI s.r.l.
PALAU (SS) <i>Ampliamento approdo porto Raphael. (Opere eseguite)</i>	1996	CLUB PUNTA STROPPELLO
SANTA TERESA DI GALLURA (SS) <i>Progetto pontili galleggianti di attracco in Loc. Porto Pozzo. (Opere eseguite)</i>	1989/93	DITTA BATTINO
CANNIGIONE (SS) <i>Progetto pontili galleggianti di attracco. (Opere eseguite)</i>	1987/93	COOP. SARDAMAR
CANNIGIONE (SS) <i>Progetto pontili galleggianti di attracco. (Opere eseguite)</i>	1996	CLUB NAUTICO GENTE DI MARE
CANNIGIONE (SS) <i>Progetto pontili galleggianti di attracco. (Opere eseguite)</i>	1991	ASS. AMICI DEL MARE
ARZACHENA (SS) <i>Progettazione pontili per la nautica da diporto. (Opere eseguite)</i>	1991/94	CAMPING ISULEDDA

LOC. PORTO S. PAOLO Progettazione pontili galleggianti per la nautica da diporto. (Opere eseguite)	1988/91	SOC. MARINE ASSISTENCE	
GOLFO ARANCI (SS) Progettazione pontili galleggianti per la nautica da diporto per Isola di Marinella. (Opere eseguite)	1989/90	SOC. ISOLA DI MARINELLA	
GOLFO ARANCI (SS) Progettazione pontili galleggianti per la nautica da diporto per Isola di Marinella. (Opere eseguite)	1989	COOP. TAVOLARA	
OLBIA (SS) Progettazione pontili galleggianti per la nautica da diporto Loc. Cugnana. (Opere eseguite)	1993	TREND IMMOBILIARE	
OLBIA (SS) Progettazione pontili galleggianti per la nautica da diporto Loc. Cugnana. (Opere eseguite)	1992	CLUB NAUTICO GENTE DI MARE	
S. TEODORO Progettazione pontili galleggianti per la nautica da diporto Loc. Puntaldia. (Opere eseguite)	1990	SOC. CAPRICCIOLI	
OLBIA (SS) Progettazione pontili galleggianti per la nautica da diporto Loc. Cugnana. (Opere eseguite)	1992	CLUB NAUTICO SA JAGA BRUJADA	
OLBIA (SS) Progettazione pontili galleggianti per la nautica da diporto Loc. Le Saline. (Opere eseguite)	1993	SOC. MARINE ASSISTENCE	
ARZACHENA (SS) Progettazione pontili galleggianti per la nautica da diporto in Loc. Cala di Volpe. (Opere eseguite)	1990	CENTRO MARINO s.r.l.	
ARZACHENA (SS) Progettazione pontili galleggianti per la nautica da diporto in Loc. Cala di Volpe. (Opere eseguite)	1990	CENTRO MARINO s.r.l.	
OLBIA (SS) Recupero banchina e posa gru ex idroscalo. (Opere eseguite)	1993	SOC. RAMADA	
OLBIA (SS) Progetto e D.L. banchina e Travel Lift 60 Tonn. in zona Industriale di Olbia. (Opere eseguite)	1995	CANTIERE NAVALE FOIS	
OLBIA (SS) Progetto e D.L. cantiere navale e banchinamento in zona Industriale di Olbia. (Opere eseguite)	1996/97	SARDALEASING S.p.A. SARDANAUTICA OLBIA	
OLBIA (SS) Progetto variante cantiere navale opere edili e marittime in zona Industriale + incarico a variante banchina di ormeggio Travel Lift 60 tonn. (Opere eseguite)	1997	CANTIERE NAVALE GOTTARDI E DEIANA	
OLBIA (SS) Incarico D.L. banchina ormeggio e Travel Lift 60 Tonn. + variante art. 24 C.N. in zona Industriale di Olbia. (Opere eseguite)	1997	CANTIERI NAVALI ISOLA BIANCA	
OLBIA (SS) Progetto e D.L. ampliamento cantiere navale opere edili Boat Service Olbia e banchina di ormeggio con Travel Lift 160 tonn.	1998	BOAT SERVICE s.r.l.	
OLBIA (SS) Progetto e D.L. variante banchina di ormeggio e Travel Lift 160 tonn. in zona Industriale.	1999	CANTIERI NAVALI DEL NORD	

OLBIA (SS) Progetto e D.L. bacino Travel Lift 60 Tonn. cantiere navale Santi e marina di Puntaldia in zona Industriale di Olbia.	1999	NAUTICA SANTI E DI MARINA DI PUNTALDIA	
OLBIA (SS) Progetto cantiere navale e D.L. opere edili in zona Industriale di Olbia.	2000	S.N.O. SERVICE CANT. NAVALI DEL NORD	
LA MADDALENA (SS) Progetto e D.L. manutenzione straordinaria Porto Turistico di Porto Massimo.	2001	I.T.A.S. s.r.l.	
GOLFO ARANCI (SS) Progetto ampliamento approdo turistico Isola di Marinella.	2000	ISOLA DEL SOGNO s.r.l.	
LA MADDALENA (SS) Progetto recupero banchinamento esistente e ampliamenti in Loc. Velamarina Isola di S. Stefano.	2000	VELAMARINA s.r.l.	
S. TERESA DI GALLURA (SS) Progetto ampliamento pontile galleggiante Loc. Isola dei Gabbiani.	2000	ISOLA DEI GABBIANI s.r.l.	
OLBIA (SS) Progetto cantiere lavorazione e produzione imbarcazioni in Loc. Zona Industriale, opere edili.	2002	Servizi nautici olbia.	
OLBIA (SS) Progetto cantiere navale opere edili e banchinamento in Loc. Cala Saccaia Zona Industriale Olbia con travel lift da 80 tonn - Progetto ampliamento cantiere navale e banchina con travel 160 tonn	2004-2006	NAUTISARDA S.r.l. NAUSIKA S.r.l.	
OLBIA (SS) Progetto rifacimento cantiere navale Loc. Isola Bianca	2005-2006	CANTIERI NAVALI ISOLA BIANCA	
OLBIA (SS) Progetto cantiere navale Maxy Yacht, opere edili e banchinamento con Travel Lift 820 tonn. Zona Industriale Olbia.	2006-2008	Servizi nautici Olbia.	
OLBIA (SS) Progetto di un cantiere navale opere edili con relativo banchinamento con Travel in zona industriale ad Olbia Cala Saccaia	2008-2013	INDUSTRIE CALA SACCAIA S.r.l.	
OLBIA (SS) Progetto di un cantiere navale, opere edili con relativo banchinamento con Travel lift in zona industriale ad Olbia Loc Cala Saccaia (Progetto Preliminare)	2008-2009	COMPAGNIA PORTUALE F. CORRIDONI	
PORTO CERVO (SS) Progetto adeguamento della flotta tipo nel Marina di Porto Cervo per attracco di giga yacht	2016-2019	PORTO CERVO MARINA S.R.L.	
COLLABORAZIONI PROGETTUALI SOGGETTI PRIVATI			
Titolo	Periodo	Committente (Cliente finale)	
LA SPEZIA (SP) Collaborazione tecnica posa pontile frangionde galleggianti Assonautica. (Opere eseguite)	1997	INGEMAR s.r.l.	
GENOVA Collaborazione tecnica progetto Porto antico. (Opere eseguite)	1996/97	INGEMAR s.r.l.	
PORTUALITA' TURISTICA INCARICHI PUBBLICI			
Titolo	Periodo	Committente (Cliente finale)	
LA MADDALENA (SS) Incarico e D.L. recupero banchine isole minori. (Opere eseguite)	1998	FIN. MINISTERO DEL TURISMO	

PORTO TORRES (SS) Collaborazione Studio Contini. Progetto preliminare, definitivo, esecutivo, porto turistico di Porto Torres. (Progetto preliminare e definitivo approvato in corso predisposizione esecutivo e piano sicurezza) 2008	1997/2005	REGIONE SARDEGNA ASSESSORATO LAVORI PUBBLICI	
LA MADDALENA (SS) Incarico capo gruppo progettazione Porto Turistico di la Maddalena. Cala Mangiavolpe. (Approvato preliminare, definitivo) 2009	1999/2005	R.A.S. ASSESSORATO LAVORI PUBBLICI	
OLBIA (SS) Incarico per la predisposizione degli atti di gara e capitolato speciale di appalto per le attrezzature portuali di sollevamento e movimentazione nel porto industriale di Olbia.(Gara espletata)	2001	CONSORZIO PER LO SVILUPPO INDUSTRIALE DI OLBIA	
LA MADDALENA (SS) INCARICO CAPO GRUPPO PROGETTAZIONE PORTO TURISTICO DI CALA BALBIANO, PROGETTO GENERALE. (Progetto 1° Lotto preliminare approvato) approvato definitivo I lotto 2010	2001/2005	COMUNE DI LA MADDALENA	
OLBIA (SS) Incarico collaborazione realizzazione di un banchinamento al servizio di alaggio e varo	2004/2005	CINES	
OLBIA (SS) Consulenza per progetto preliminare approdo turistico darsena Re DiPuglia	2006	COMUNE DI OLBIA	
COMUNE SANTA TERESA GALLURA Direzione lavori e sicurezza lavori relativi agli interventi di difesa del bacino portuale di Santa Teresa di Gallura	2012-2013		

STUDI DI IMPATTO AMBIENTALE E PROCEDURE DI VERIFICA PER OPERE MARITTIME

- VALUTAZIONE DI IMPATTO AMBIENTALE PORTO TURISTICO DI COSTA CORALLINA COMUNE DI OLBIA;
- VALUTAZIONE IMPATTO AMBIENTALE PONTILI GALLEGGIANTI E CAMPI BOE, COMUNI LOIRI P. SAN PAOLO E SAN TEODORO.
- STUDIO COMPATIBILITA' PAESISTICO AMBIENTALE PORTO TURISTICO LA MADDALENA
- S.I.V.E.A. PORTO TURISTICO CALA RENELLA (EX CALA MANGIAVOLPE) LA MADDALENA (INCARICO R.A.S.)
- STUDIO DI INSERIMENTO PAESAGGISTICO AMBIENTALE PORTO TURISTICO CALA BALBIANO LA MADDALENA (INCARICO COMUNE DI LA MADDALENA)
- PROCEDURA DI VERIFICA AMBIENTALE PRESSO MINISTERO AMNIENTE PER LA REALIZZAZIONE DI UN CANTIERE NAVALE INDUSTRIE CALA SACCAIA CON BANCHINAMENTO IN ZONA INDUSTRIALE OLBIA – EX ART 20 DLGS 152/2006 PRESSO IL MINISTERO DELL'AMBIENTE ROMA – ESITO POSITIVO .
- PROCEDURA DI VERIFICA AMBIENTALE PRESSO MINISTERO AMBIENTE PER LA REALIZZAZIONE DI UN CANTIERE NAVALE SOC NAUSIKA CON BANCHINAMENTO IN ZONA INDUSTRIALE OLBIA – EX ART 20 DLGS 152/2006 PRESSO IL MINISTERO DELL'AMBIENTE ROMA – ESITO POSITIVO .

PIANI REGOLATORI PORTUALI

- COLLABORAZIONE STESURA LINEE GUIDA PIANO REGOLATORE PORTUALE anno 2004/2005.

INCARICHI SICUREZZA DL 494/96 OPERE MARITTIME

- INCARICO COORDINATORE PROGETTAZIONE E COORDINATORE IN CORSO DI ESECUZIONE PROGETTO PRIMO LOTTO PORTO TURISTICO CALA BALBIANO LA MADDALENA;
- INCARICO COMUNE DI LA MADDALENA, COORDINATORE PROGETTAZIONE E RESPONSABILE LAVORI DI RECUPERO BANCHINE ISOLE MINORI (INCARICO ESPLETATO);
- INCARICO OLBIA BOAT SERVICE S.R.L., BANCHINAMENTO TRAVEL LIFT ZONA INDUSTRIALE OLBIA (INCARICO ESPLETATO);
- INCARICO CANTIERI NAVALI DEL NORD, BANCHINAMENTO TRAVEL LIFT ZONA INDUSTRIALE OLBIA (INCARICO ESPLETATO);
- INCARICO MINISTERO LAVORI PUBBLICI, GENIO CIVILE OPERE MARITTIME DI CAGLIARI: COORDINATORE IN FASE DI ESECUZIONE DEI LAVORI DI RIMOZIONE DELLE GRU REGGIANE DAL PORTO COMMERCIALE AL PORTO INDUSTRIALE DI OLBIA. (INCARICO ESPLETATO)
- INCARICO MINISTERO LAVORI PUBBLICI, GENIO CIVILE OPERE MARITTIME DI CAGLIARI: COORDINATORE IN FASE DI ESECUZIONE DEI LAVORI PER LE PERIZIE PROSPEZIONI SUBACQUEE LUNGO IL CANALE DI ACCESSO AL MOLO BENEDETTO BRIN DI OLBIA.
- INCARICO MINISTERO LAVORI PUBBLICI, GENIO CIVILE OPERE MARITTIME DI CAGLIARI: COORDINATORE IN FASE DI ESECUZIONE DEI LAVORI PER LA REALIZZAZIONE DI DUE SCASSE NEGLI ATTRACCHI DEL PORTO INDUSTRIALI DI OLBIA. (INCARICO ESPLETATO)
- INCARICO CANTIERE NAVALE SANTI E MARINA DI PUNTALDIA BANCHINAMENTO TRAVEL LIFT ZONA INDUSTRIALE OLBIA. (INCARICO ESPLETATO)
- INCARICO CANTIERE NAVALE SNO SERVICE BANCHINAMENTO + CANTIERE (INCARICO ESPLETATO);
- INCARICO COORDINATORE PROGETTAZIONE E IN CORSO ESECUZIONE CANTIERE LAVORAZIONI SNO CALA SACCAIA OLBIA 2005
- INCARICO COORDINATORE PROGETTAZIONE E IN CORSO ESECUZIONE CANTIERE NAVALE ISOLA BIANCA OLBIA 2005
- INCARICO COORDINATORE PROGETTAZIONE E IN CORSO ESECUZIONE BANCHINA CANTIERE NAUSIKA ZONA INDUSTRIALE OLBIA
- INCARICO COORDINATORE PROGETTAZIONE E IN CORSO ESECUZIONE CANTIERE NAVALE E BANCHINA CON BACINO TRAVEL LIFT 700 TONN. IN LOC. ZONA INDUSTRIALE OLBIA. SOC. SNO S.r.l.
- COLLABORAZIONE STUDIO CONTINI REDAZIONE PROGETTO SICUREZZA PORTO TURISTICO PORTO TORRES. REGIONE AUTONOMA DELLA SARDEGNA
- COORDINATORE IN CORSO DI ESECUZIONE LAVORI DI INTERVENTO DI DIFESA DEL BACINO PORTUALE DI SANTA TERESA DI GALLURA

ELENCO DI ALCUNE OPERE PROGETTATE NEL SETTORE STRADALE E INFRASTRUTTURE

Titolo	Periodo	Committente (Cliente finale)
ARZACHENA (SS) Depolverizzazione e sistemazione strada "Ea Bianca" Salmarina.	1994	COMUNE DI ARZACHENA
LA MADDAELENA (SS) Sistemazione e adeguamento rete stradale di Caprera.	1999/2001	COMUNE DI LA MADDALEN.
PADRU (SS) Sistemazione rete stradale e adeguamento impianto di illuminazione pubblica.	2000	COMUNE DI PADRU
PADRU (SS) Lavori di completamento rete stradale Fraz. Padru	2001	COMUNE DI PADRU
OLBIA (SS) Progetto parcheggi Via Nanni	2004	COMUNE DI OLBIA

ALCUNI INCARICHI DI SICUREZZA D. Lgs. 494/96 OPERE STRADALI

- INCARICO COMUNE DI LA MADDALENA, COORDINATORE PROGETTAZIONE, IN FASE DI ESECUZIONE E RESPONSABILE LAVORI RETE STRADALE DI CAPRERA;
- INCARICO COMUNE DI PADRU, COORDINATORE PROGETTAZIONE, IN FASE DI ESECUZIONE E RESPONSABILE LAVORI RETE STRADALE DI PADRU;
- INCARICO COORDINATORE IN CORSO ESECUZIONE E PROGETTAZIONE PARCHEGGI VIA NANNI OLBIA;

ALCUNI INCARICHI RELATIVI AL COLLAUDO DI OPERE

- REALIZZAZIONE BANCHINAMENTO E OPERE SUBACQUEE – SNO S.R.L – 01/01/08 – IMPORTO = €2.629.900,00;
- REALIZZAZIONE CASA DEL PARCO ISOLA DI SPARGI – REGIONE SARDEGNA – 01/01/07 – IMPORTO = €567.966,63;
- COMPLETAMENTO SCHEMA DEPURATIVO E RIUTILIZZO ACQUE REFLUE COMUNE SANTA TERESA – 01/01/09 – IMPORTO = €5.653.886,09;
- REALIZZAZIONE BANCHINAMENTO E ATTREZZATURE ASSERVITE AD UN CANTIERE – SNO S.R.L – 01/04/08 – IMPORTO = €2.013.310,00;
- PORTO TURISTICO CALA BALBIANO – COMUNE LA MADDALENA – 15/05/09 – IMPORTO = €702.777,27;
- INTERVENTI DI DIFESA DEL BACINO PORTUALE NEL PORTO DI SANTA TERESA DI GALLURA – COMUNE SANTA TERESA – – IMPORTO = €789.715,00, MAGGIO 2013
- COLLAUDI VARI OPERE IN C.A.
- COLLAUDI VARI OPERE MARITTIME E CANTIERI

Capacità e competenze personali

Madrelingua **Italiana**

Altra(e) lingua(e) **INGLESE – FRANCESE**

Autovalutazione

Livello europeo (*)

Francese

Inglese

		Comprensione		Parlato		Scritto
		Ascolto	Lettura	Interazione orale	Produzione orale	
A2	base	base	base	base	base	base
A2	base	base	base	base	base	base

Capacità e competenze sociali

Sono in grado di interloquire con i committenti , con pubbliche amministrazioni , con consolidata capacità di comunicare anche in pubblico . Sono stato relatore in diversi convegni e , come amministratore pubblico, ho svolto importanti compiti come assessore all'urbanistica nel Comune di Arzachena, Assessore alla Pubblica istruzione e vicepresidente della Provincia Olbia Tempio, Consigliere regionale della Sardegna con incarico di Vicepresidente commissione trasporti, lavori pubblici, urbanistica e portualità:

- Consigliere di Amministrazione A.R.S.T.;
- Commissario straordinario Consorzio di Bonifica Nord Sardegna;

Ho presentato diverse interpellanze mozioni ed interrogazioni ma soprattutto diverse proposte di legge approvate dal Consiglio regionale .

Capacità e competenze organizzative	Esperienze lavorative sia di tipo professionale collaborando in associazione ATI con altri professionisti con la funzione di capogruppo di progettazione per importanti lavori pubblici. Coordinatore dello studio professionale e sono stato presidente di una cooperativa di gestione di ambiti portuali .
Capacità e competenze tecniche	Sono in grado di effettuare tutte le principali attività di progettazione dal livello preliminare all'esecutivo . Sono soprattutto esperto nella organizzazione e supervisione della progettazione . Ho seguito la realizzazione di diverse opere nei settori delle opere marittime , edilizie ecc in tutte le fasi di progettazione , direzione lavori, sicurezza , procedure amministrative, autorizzazioni ambientali e paesaggistiche . Nel settore della pubblica amministrazione , in seguito alle esperienze maturate, possiedo un'ampia conoscenza delle normative regionali , nazionali ed europee riferibili ai settori di mia competenza .
Capacità e competenze informatiche	Ottima conoscenza ed uso dei principali programmi in ambiente Windows, word , excel ecc . Ottima conoscenza di programmi di grafica come Autocad e di contabilità lavori Primus ecc.
Capacità e competenze artistiche	Capacità di disegno a mano libera e uso dei sistemi di elaborazione fotografica RENDERING interni ed esterni
Altre capacità e competenze	Esperienze dirette nel settore della nautica e della navigazione come skipper nel periodo universitario e post universitario . Competenze nella gestione dei cantieri e della sicurezza . Competenze nel rilievo e monitoraggio degli ambiti costieri .
Patente	Patente auto Patente nautica oltre 12 miglia dalla costa

IN FEDE
Ing. Giovanni Pileri

FOTO DI ALCUNI LAVORI PROGETTATI ED ESEGUITI

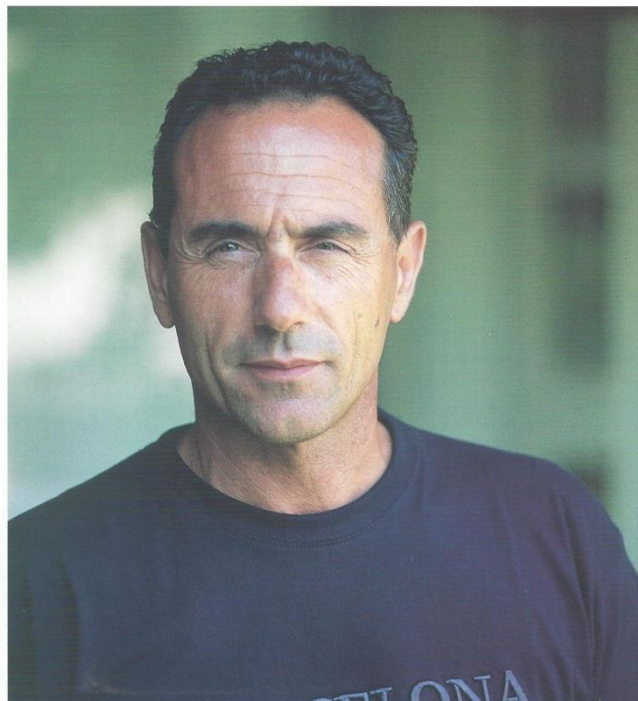
Sempre più grande *Bigger and bigger*



Giovanni Pileri, l'ingegnere progettista della nuova struttura SNO per maxi yacht, ci racconta in che cosa consiste questo straordinario ampliamento del cantiere che diventerà una realtà unica in Sardegna

Giovanni Pileri, the engineer who designed the new SNO structure for maxi yachts, tells us the background behind this extraordinary venture to extend the boatyard, making it unique in Sardinia

Primo piano *foreground* Giovanni Pileri



Mille progetti *A Thousand Projects*

La nautica da diporto diventa sempre più importante in Sardegna e Olbia potrebbe occupare un posto di primo piano tra i porti mediterranei

The pleasure boating becomes more and more important in Sardinia and Olbia could hold a place of the first rank among Mediterranean harbours

La nuova sede The New Office



È in costruzione la seconda sede di Sno Boats, a Cala Saccaia, progettata dall'ingegner Giovanni Pileri. È lontana dai tradizionali centri nautici ma è simile a un moderno salone espositivo per automobili

The new SNO Boats office is under construction, at Cala Saccaia, and it was planned by the Engineer Mr. Giovanni Pileri. It is different from traditional nautical centres but it is similar to a modern car showroom

E in fase di costruzione una nuova sede di Sno Boats che sarà ultimata nel 2006.

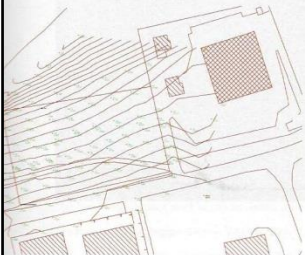
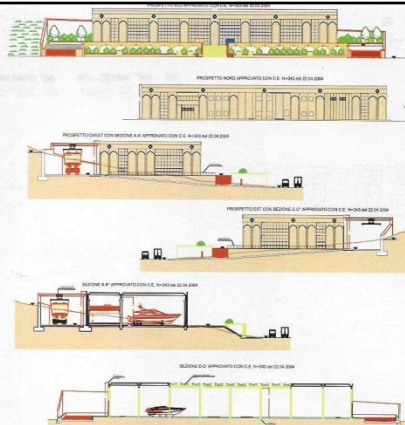
In questo modo Sno lancia un nuovo modo di esporre le barche.

La struttura di Cala Saccaia a Olbia, vicinissima all'aeroporto internazionale, infatti ospiterà al suo interno le barche lungo una banchina con alle estremità due teste di ponte esagonali.

Il progetto originale, dell'ingegner Giovanni Pileri, prevede anche il posizionamento di altre imbarcazioni agli angoli dello stabile.

Il capannone avrà una superficie di 3.000 metri quadrati e arriverà a ospitare sino a venti yacht.

L'edificio avrà delle vetrate molto ampie, per cui sarà estremamente luminoso e riuscirà a valorizzare al massimo le imbarcazioni presenti nella struttura.



The new Sno Boats office is under construction and it will be ready in the 2006.

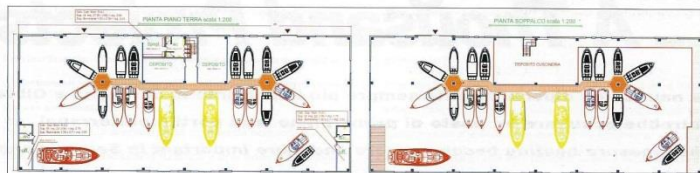
By this, Sno launches a new way of showing boats.

Actually the structure of Cala Saccaia in Olbia, very close to the international airport, will take in boats all along a wharf with two hexagonal pontoon bridges at the ends.

Mr. Giovanni Pileri's original project also provides for the anchoring of other boats at the corner of the building.

The shed will have a surface of 3.000 square metres and will get to take in up to twenty yachts.

The building will have very wide windows which will make it very bright and it will increase the value of boats.



Cantiere Navale Sno Yacht

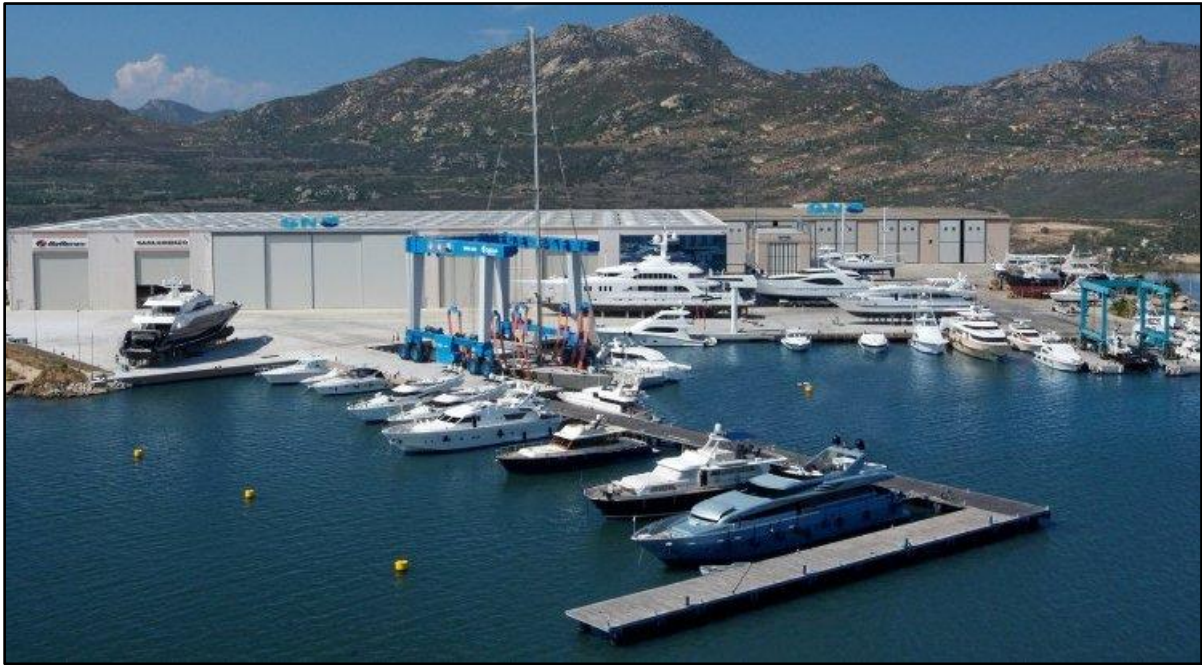


Foto aerea Cantiere SNO Yacht



Foto aerea Cantiere SNO Yacht

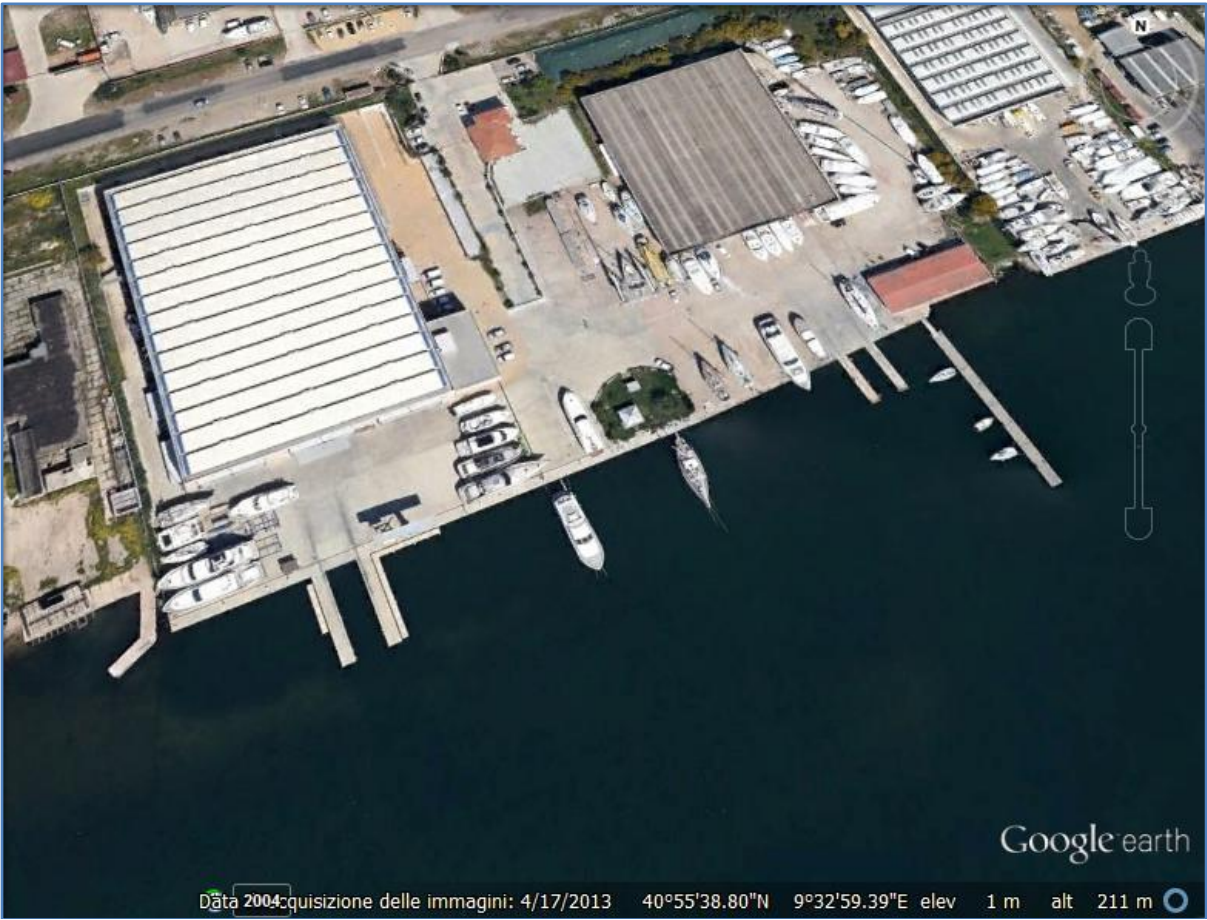
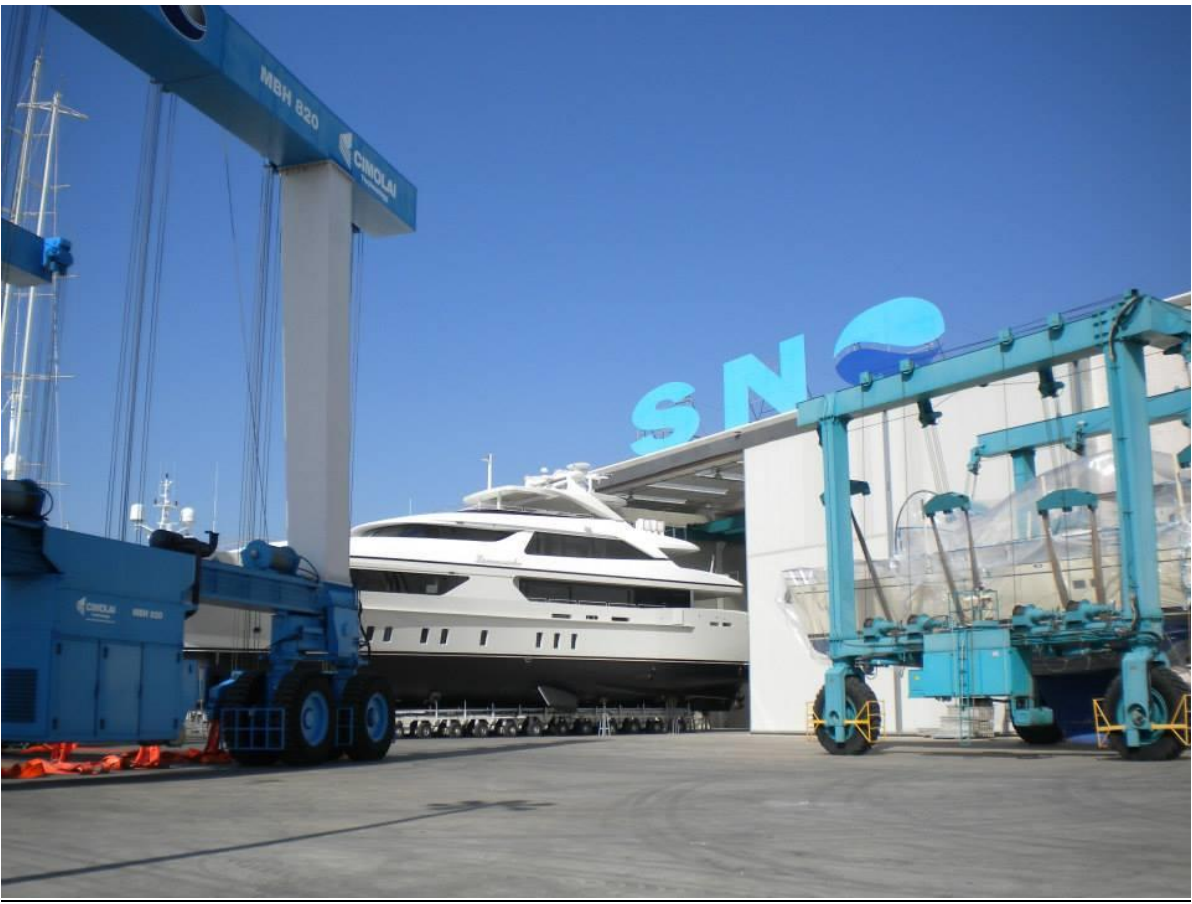


Foto aeree Cantieri Nautico Nausika



Foto aeree Cantiere Nautico Nausika